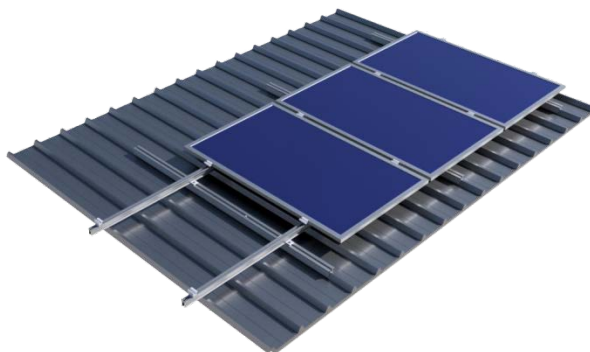


Helios AS415P

ΣΕΙΡΑ ΑΛΟΥΜΙΝΙΟΥ ΓΙΑ ΒΙΟΜΗΧΑΝΙΚΗ ΣΤΕΓΗ PORTRAIT



Η **Alumil**, αναγνωρίζοντας τις ανάγκες των εγκαταστάτων, ανέπτυξε μία νέα σειρά βάσεων στήριξης για βιομηχανικές στέγες με κύρια γνωρίσματα την γρήγορη και ασφαλή εγκατάσταση. Οι βάσεις στήριξης έχουν μελετηθεί στατικά βάση των ευρωκωδίκων 1,3,9. Παρακάτω θα βρείτε μερικά από τα κύρια πλεονεκτήματα:

Εύκολη και γρήγορη συναρμολόγηση.

Προσαρμογή σε διαφόρους τύπους βιομηχανικών στεγών
Δυνατότητα στερέωσης στα σημεία επιλογής σας (π.χ όπου υπάρχει τεγίδα).
Υπάρχει δυνατότητα τοποθέτησης των Φ/Β πλαισίων σε διάταξη portrait ή landscape για μέγιστη κάλυψη της στέγης.

Στα πλεονεκτήματα του βελτιωμένου συστήματος περιλαμβάνονται:

Το νέο προφίλ H2216 το οποίο είναι ελαφρύ και συγχρόνως ισχυρό με αποτέλεσμα να περιορίζεται το βάρος στον φορέα της βιομηχανικής στέγης.

Λόγω διαστάσεων του προφίλ επιτυγχάνεται καλύτερος αερισμός των πάνελς με αποτέλεσμα η εγκατάσταση να λειτουργεί αποδοτικότερα στις υψηλές θερμοκρασίες.

Προσφέρεται μία οικονομική λύση που μειώνει παράλληλα τον χρόνο εγκατάστασης έως και 50%.

ΤΕΧΝΙΚΑ ΧΑΡΑΚΤΗΡΙΣΤΙΚΑ

Σειρά:	H2400
Τύπος:	AS415P
Εφαρμογή:	βιομηχανική στεγη
Κράμα:	6005T6
Τοποθέτηση:	portrait
Κλίση:	εφαπτόμενη στην κλίση της στέγης
Θεμελίωση:	αυτοδιάτρητα περσίνια ή αυτοδιάτρητες βίδες
Ειδικά χαρακτηριστικά:	◇ ελαφριά κατασκευή