

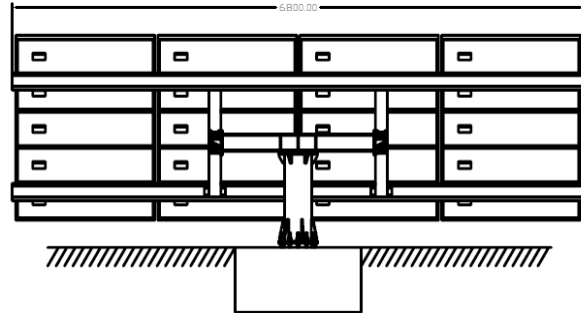
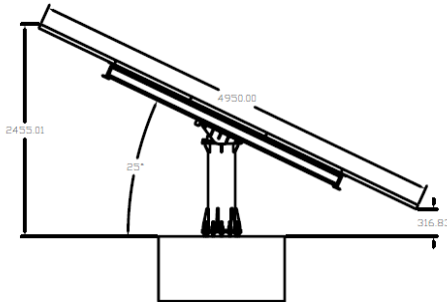
**NanoDomi**

Συμβουλευτικές Υπηρεσίες Νανοτεχνολογίας  
Ανανεώσιμες Πηγές Ενέργειας  
Φωτοβολταϊκά Συστήματα



# PE-FIX-L

## ΣΤΑΘΕΡΕΣ ΒΑΣΕΙΣ ΕΔΑΦΟΥΣ



Η συστοιχία των Φ/Β πλαισίων επάνω στις βάσεις PE-FIX-L συμπεριλαμβάνει το Module-Fix®, ένα αντικλεπτικό σύστημα διατομών αλουμινίου, πατενταρισμένο από την **Prius Energy**, όπου τα Φ/Β πλαίσια τοποθετούνται χωρίς οποιαδήποτε βίδα. Αυτό καθιστά δυσκολότερη την κλοπή ενώ παράλληλα κάνει ευκολότερη την εγκατάσταση και τη συντήρηση των πλαισίων, μειώνει τις δονήσεις και τις αρνητικές επιπτώσεις τους, και αυξάνει την αντοχή του συστήματος σε ισχυρούς ανέμους.

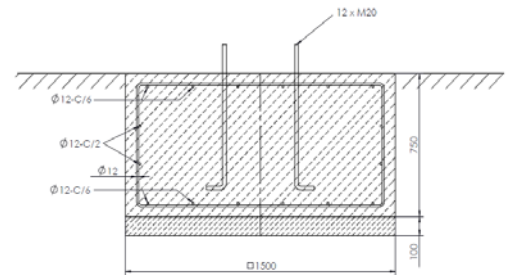
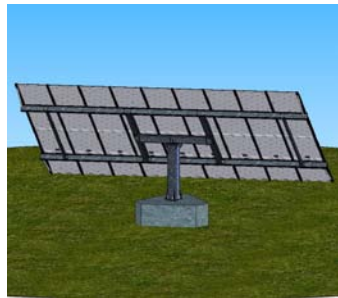
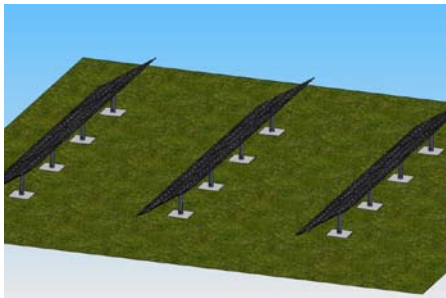
Η διάταξη των διατομών στήριξης των Φ/Β πλαισίων από αλουμίνιο είναι τοποθετημένη πάνω σε μια βάση από S175JR χάλυβα θερμού γαλβανισμού με εμβάπτιση, με ελάχιστο πάχος 85 μm (UNE-EN ISO 1462:1999).

**Η λύση της Prius Energy για σταθερές βάσεις είναι πιο ασφαλής, πιο φθηνή για την στήριξη και την εγκατάσταση των πλαισίων σε σχέση με τα κλασσικά συστήματα στήριξης.**

Το πατενταρισμένο σύστημα Module-Fix® αφορά κατασκευές με τα Φ/Β πλαίσια της **Prius Energy**. Οι βάσεις μπορούν να κατασκευαστούν και για άλλα Φ/Β πλαίσια. Για κατασκευές με πλαίσια μεγαλύτερου πάχους από 35mm, κατασκευάζονται ειδικά στηρίγματα.

**ΕΓΓΥΗΣΗ:** 10 χρόνια για την δομή (επεκτάσιμη στα 20) και 25 έτη ενάντια στη διάβρωση

**ΠΙΣΤΟΠΟΙΗΣΗ:** CE, ISO



### ΣΤΑΘΕΡΕΣ ΒΑΣΕΙΣ PE-FIX-L

Μέγιστη επιφάνεια πλαισίων	48 m <sup>2</sup>
Μέγιστη Φωτοβολταϊκή Ισχύς	6,7 kWp (ανάλογα με τα Φ/Β πλαίσια)
Μέγιστη επιφάνεια Φ/Β	9.7 m x 5 m
Μέγιστο βάρος πλαισίων	800 kg
Γωνία κλίσης	20-35°
Βάρος χωρίς πλαίσια	1200kg
Υλικό κατασκευής	Ζεστό γαλβανισμένο ατσάλι
Ύψος κολόνας	1.5 m
Μέγιστο ύψος	3 m*
Μέγιστη ανεκτή ταχύτητα ανέμου	144 km/ώρα
Συντήρηση	Ετήσιος έλεγχος

\*Η βάση PE-FIX-L δύναται να κατασκευαστεί με 27 Φ/Β πλαίσια Prius Energy ώστε να μην υπερβαίνει τα 2,5m.